

(114) 向日葵黄斑蜂 *Anthidium (Proanthidium) helianthinum* Wu, 2004 (图 89)

Anthidium (Proanthidium) helianthinum Wu, 2004, Act. Zootaxon. Sin., 29 (3): 544~545.

China: Xijiang, Kansu, Sichuan.

雌性: 8.5~9mm。头稍宽于长; 上颚 6 齿; 触角第 1 与第 2 节等长; 唇基宽于长 (3.4:2.2), 前缘稍翘起, 两侧各具 3 个小齿, 表面刻点大而密, 端半部中央具 1 纵向光滑带; 额及额唇基刻点较小而密, 呈小皱状; 颊、中胸盾片、胸侧、小盾片均密被大刻点, 呈皱状; 小盾片端缘圆, 中央稍凹; 腹部第 1~5 节背板刻点大而均匀, 端部刻点较小而密; 第 6 节背板端缘两侧各具 1 齿突; 前、中足腿节端部外侧各具 1 小齿突。体黑色, 具丰富的黄斑。头部、上颚 (端部黑色)、唇基、眼侧 (触角窝以下)、额上 1 大圆斑、颊顶 (中部黑色) 两侧角至颊 1 大斑均浅黄色; 胸部黑色, 前胸背肩突黄色;

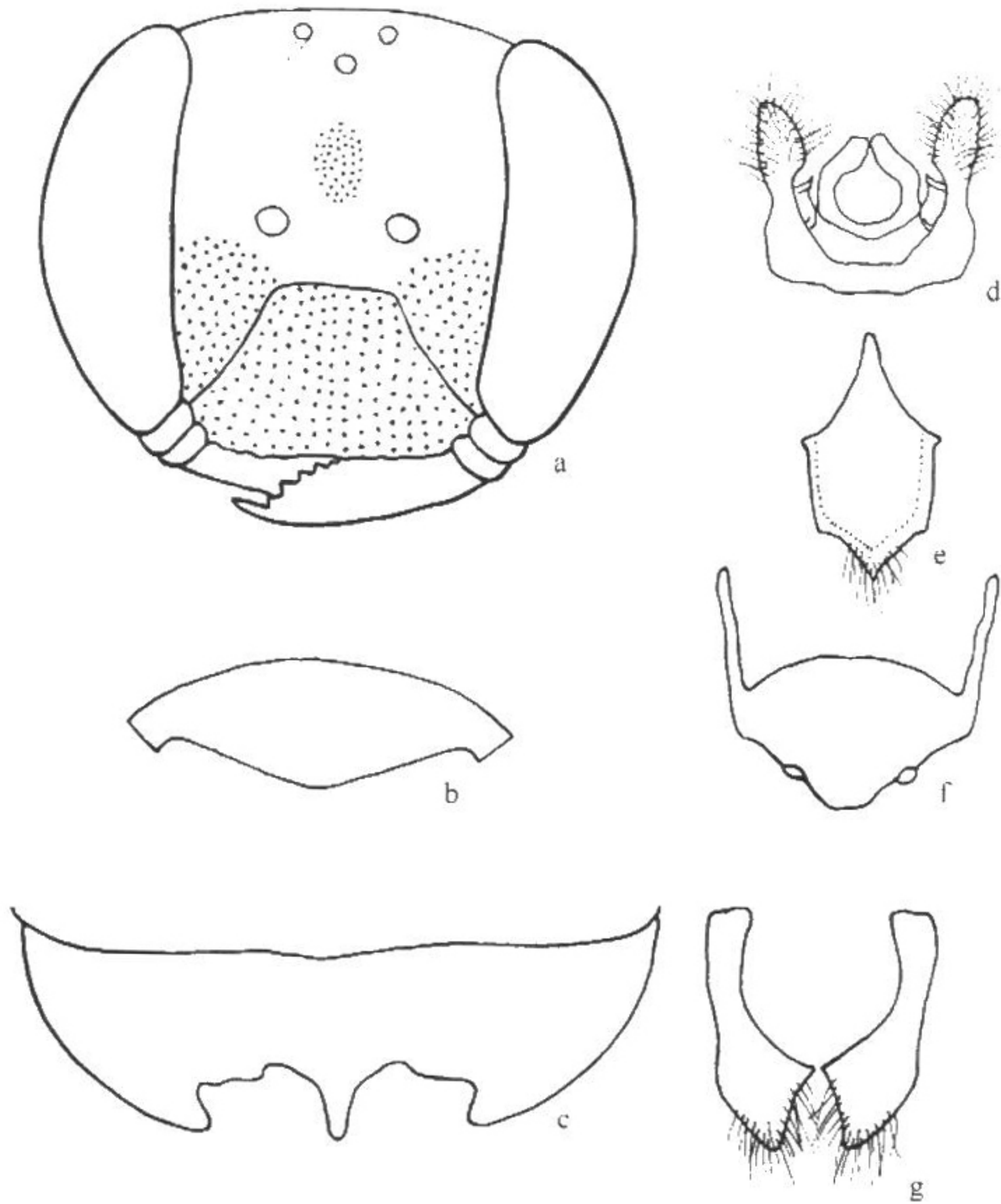


图 89 向日葵黄斑蜂 *A. (Pro.) helianthinum* Wu

a. ♀ 头部 b. ♀ 第 6 背板 ♂: c. 第 7 背板 d. 生殖节

e. 第 8 腹板 f. 第 6 腹板 g. 第 7 腹板

中胸盾片前侧角各 1 大斑、腋片、小盾片（中央黑色）均浅黄色；前及中足腿节外下侧黄色，胫节外侧及基跗节均浅黄色；后足腿节端部、胫节（外表面内侧 1 黑斑）、基跗节均浅黄色；各足的第 2~4 跗节及爪均黄褐色；翅基片上部黄色，下部黄褐色透明；前翅缘室边缘烟色；腹部第 1~6 节背板各具 2 个大黄斑；体毛稀，白色；触角窝周围、胸侧、后足跗节毛较密而长；腹毛刷白色。

雄性：8.5mm。与雌主要区别为：额上无黄斑；颅顶黄斑较小；中胸盾片前侧角及小盾片黄斑均较雌性小；第 6 背板斑。基部两侧各具尖齿突；第 7 背板两侧宽圆，中央具钝中突；第 7~8 腹板及生殖节见图 89。

观察标本：新疆喀什 1974，Ⅶ. 28，3♀，刘举鹏采；乌鲁木齐，19. VI. 1974，2♀，1♂，刘举鹏采；玛纳斯，400~550m，1952. Ⅷ. 28. 1♀，田阿福采，1957. VI. 4，1♀，洪淳培采；和阗，1300m，1959. VI. 3，1♀，王书永采；乌苏，3400m，1957. VI. 24，1♀，汪广采；昌吉，680m，1957. Ⅷ. 21，1♀，田阿福采；绥定，300~600m，1957. Ⅷ. 31，1♀，洪淳培采；布尔津，480m，1960. Ⅷ. 27~28，2♀，王书永采；岳普湖，1959. VI. 9，1♀，田阿福采；吐鲁番，20~100m，1958. VI. 1，1♀，李常庆采；巴里坤，1955. VI. 20，1♀，马世骏、夏凯龄、陈永林采；甘肃，张掖，1450m，1957. Ⅷ. 14，2♀，张毅然采；四川，泸定德威，1280m，1981. VI. 21，1♀，王书永采。

采访植物：向日葵。

分布：新疆（喀什、乌鲁木齐、玛纳斯、和阗、乌苏、昌吉、绥定、布尔津、岳普湖、吐鲁番、巴里坤）、甘肃（张掖）、四川（泸定）。

(115) 长黄斑蜂 *Anthidium (Proanthidium) oblongatum* Latreille, 1809 (图 90)

Apis manicata Panzer, 1798, Faun. Insect. German., 5: 55

Megachile interrupta Latreille, 1805 Hist. Nat. Crust. & Insect., 14: 56.

Anthidium manculatum Panzer, 1806, Krit. Revis., 2: 248.

Anthidium oblongatum Latreille, 1809, Gen. Crust. & Insect. 4: 168.; 1809, Ann. Mus. Hist. Nat., 13: 43.

Anthidium strigatum Schenck, 1851, Jahrb. Ver. Naturk. Nassau, 7: 70.

Anthidium oblongatum var. *Nigrum* Friese, 1897, Termesz. Fuz., 20: 438.

雌性：12~13mm。头宽于长；上颚 8 齿，大小不一致；唇基及眼侧黄斑上刻点稀而浅，唇基中央具纵平滑纹；额、颊及颅顶刻点较唇基密；触角第 1 鞭节等于 2+3；胸部刻点似额者；小盾片端缘呈波状；腹部第 1~5 节背板基部 2/3 刻点较稀，端部 1/3 刻点小而密；第 6 节端缘圆。体黑色具黄斑：唇基、上颚（齿黑色）、眼侧、前胸背肩突、翅基片基半部、前、中及后足（腿节基部黑褐色）、腋片、小盾片端缘均黄色；腹